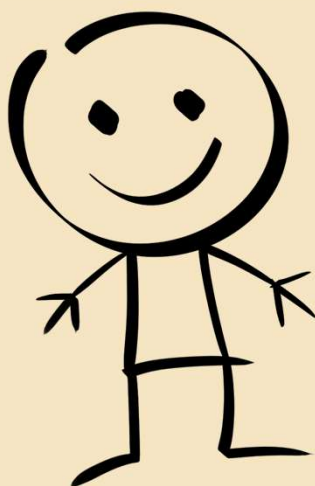


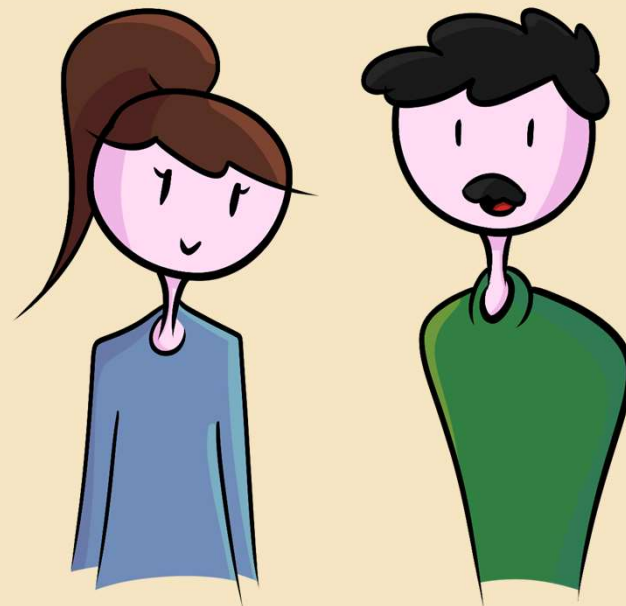
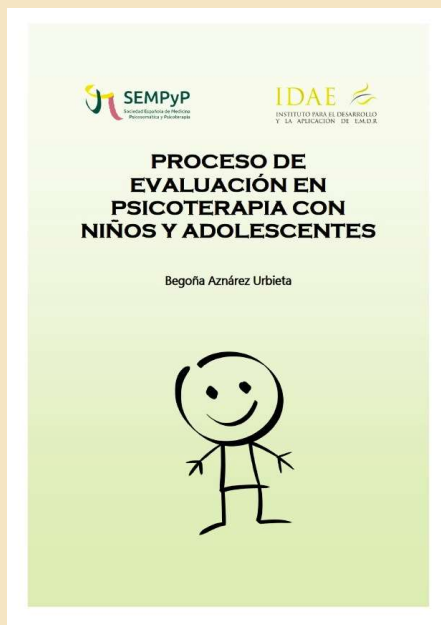
# EL ARTE DE INTERVENIR CON ÉXITO EN PSICOTERAPIA BREVE CON NIÑOS Y ADOLESCENTES



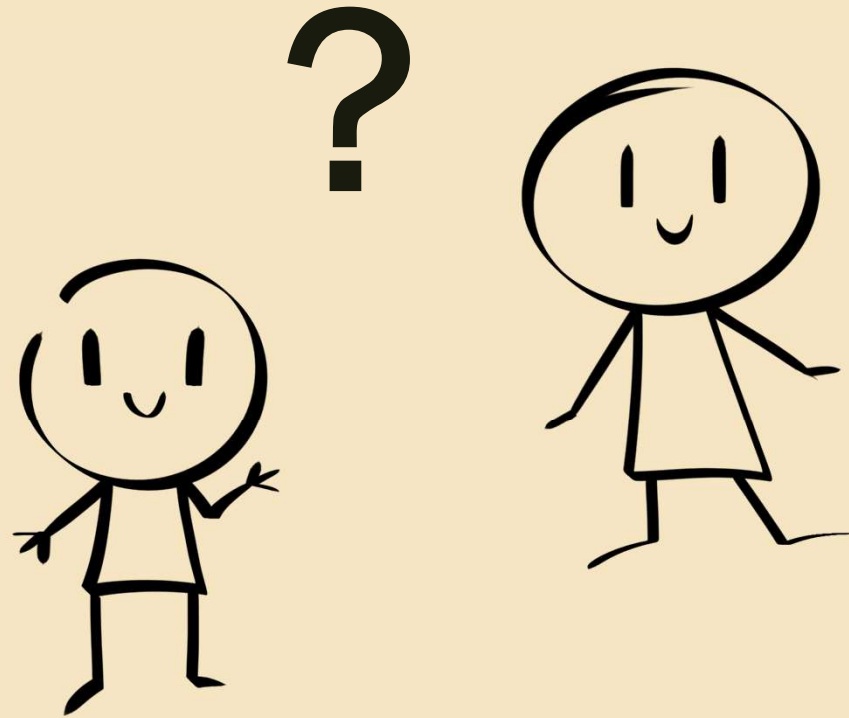
Begoña Aznárez Urbieta  
noviembre 2023  
[www.psicociencias.com](http://www.psicociencias.com)

# INTERVENIR CON ÉXITO

- Evaluación
- Padres



# ¿A QUÉ LLAMAMOS PSICOTERAPIA BREVE INFANTIL?



# PILARES BÁSICOS

- Vínculos de apego
- Pertenencia a un sistema
- Acontecimientos vitales traumáticos



# VÍNCULOS DE APEGO

- El niño se construye en la relación con el otro
- Para el desarrollo del vínculo de apego es imprescindible la mirada del otro
- Las fantasías sobre el niño, la mirada, la naturaleza del vínculo determinarán quién y cómo va a ser ese niño



# LA MIRADA



## MUERTE EN EL OLVIDO

Yo sé que existo  
porque tu me imaginas.  
Soy alto porque tú me crees  
alto, y limpio porque tú me miras  
con buenos ojos,  
con mirada limpia.  
Tu pensamiento me hace  
inteligente, y en tu sencilla  
ternura, yo soy también sencillo  
y bondadoso.  
Pero si tú me olvidas  
quedaré muerto sin que nadie  
lo sepa. Verán viva  
mi carne, pero será otro hombre  
oscuro, torpe, malo  
el que la habita.



# EL SISTEMA





# RAZONAMIENTO SISTÉMICO

- La familia es un sistema que tiende a la defensa de su estabilidad ante los cambios de condiciones externos o internos
- Esto implica que **se favorece la disfuncionalidad** a través de mecanismos de mantenimiento del sufrimiento
- La teoría sistémica propone la existencia de una **transmisión de conflictos**, preocupaciones familiares y comportamientos a través de las generaciones



# RAZONAMIENTO SISTÉMICO

- **Transmisión transgeneracional:** pautas vinculares en generaciones previas pueden suministrar **modelos implícitos** para el funcionamiento familiar de la siguiente generación
- La **lealtad** de cada uno de nosotros a nuestra familia es una conducta natural
- **Pertenecemos y pertenecer nos configura**
- Para la pertenencia el sistema nos impone: mandatos, secretos, lealtad, guiones, límites, roles y funciones, etc



# LOS MANDATOS

- Según Eric Berne existirían 13 mandatos fundamentales:
  1. No seas
  2. No seas lo que eres
  3. No te acerques demasiado
  4. No pertenezcas
  5. No crezcas
  6. No seas un niño



# LOS MANDATOS

7. Tú no sabes hacerlo

8. No estés bien

9. ¡No!

10. No eres importante

11. Sé perfecto

12. No pienses

13. No sientas



# ACONTECIMIENTOS VITALES TRAUMÁTICOS

“La madre de todas las polaridades”

Vinculación ————— Desvinculación

Dos grandes sistemas psicobiológicos: aproximación y defensa



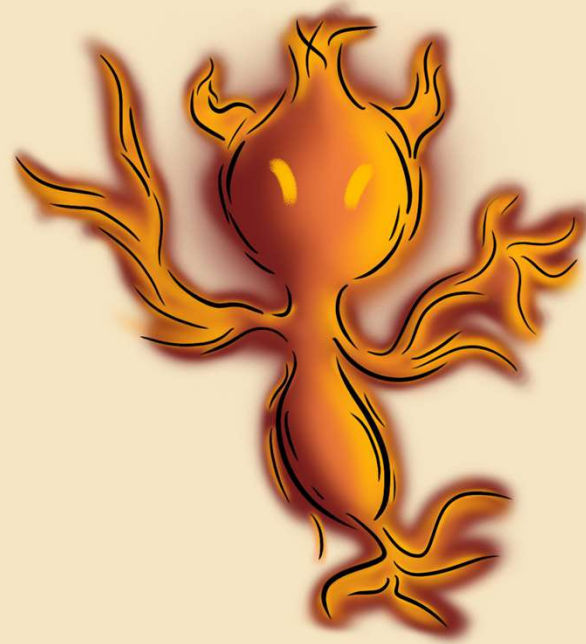
# DOS GRANDES CATEGORÍAS DE SISTEMAS PSICOBIOLOGICOS CONFIGURAN LA PERSONALIDAD

- 1ª. La que incluye los sistemas asociados principalmente a la **Aproximación** a estímulos atractivos en la vida cotidiana
- 2ª. La que incluye el manejo de estímulos que producen rechazo, aversión, separación y a la necesidad de hacer duelos: **Defensa**
- El **objetivo** de estos sistemas es ayudarnos a distinguir entre unas experiencias y otras y generar las mejores respuestas adaptativas a las circunstancias que se presentan en cada momento
- Vincularse frente a separarse



# POLARIDAD

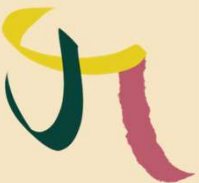






# OPCIONES

- Hablar de ello
- Pensar en ello
- Soñar con ello



# BOWLBY (1956)

- “El conflicto es el estado normal de las cosas en todos nosotros. Cada día descubrimos que no podemos comer el pastel y seguir teniéndolo...”
- “El comportamiento es la resultante de un conflicto casi continuo entre impulsos contradictorios”
- “Lo que caracteriza al individuo sano es su capacidad para regular satisfactoriamente sus conflictos”



# BOWLBY

“Rigurosa desnudez y simplicidad la del conflicto que oprime a la humanidad: el de enfrentarse a la persona que más se ama y desear herirla”

“Pues todo hombre mata lo que ama,  
y que lo sepan todos.  
Uno lo hará con su miradatorva,  
otro mientras adula.

El más cobarde lo hará con un beso.

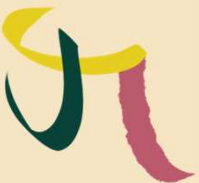
Y el bravo, ¡con su espada!”

Oscar Wilde, Balada de la cárcel de Reading



# ¿OPCIONES REALES?

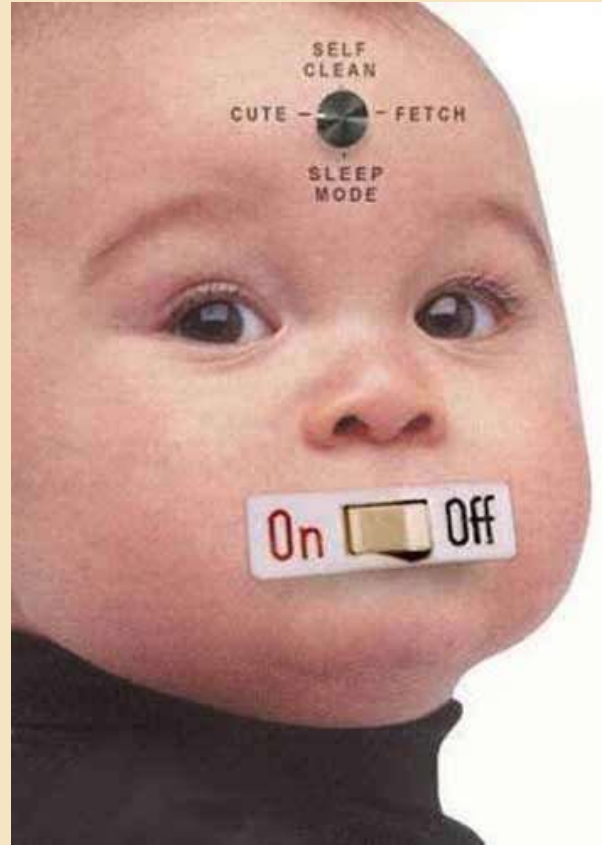
- El ser humano es bio-psico-social
- El contexto manda e impone sus reglas
- SILENCIO



# EN CONSECUENCIA

- La supervivencia requiere la adaptación al medio que conlleva la necesidad de primar la **vinculación** por encima de la **autorrealización**
- El ser humano necesita del mecanismo de la **Polarización** para que se produzca ese sesgo a favor de la vinculación
- Y para ello es también imprescindible la **Disociación**
- Y EL SILENCIO...





# TRAUMA PSÍQUICO

- Mi definición:

*El trauma psíquico es la herida resultante de verse obligado a silenciar, negar e incluso disociar las experiencias vividas con alto impacto emocional que debieran haber sido compartidas con las figuras de apego para adquirir significado, así como para generar las adecuadas creencias sobre uno mismo y el mundo y, consiguientemente, posibilitar la adaptación y el aprendizaje*



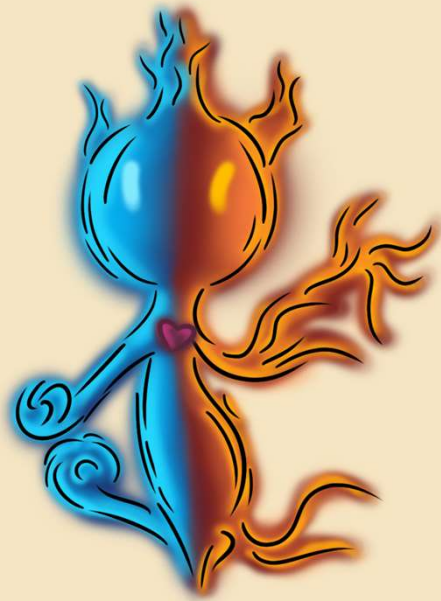
# CONSECUENCIAS DE LA DISOCIACIÓN

- Somatizaciones
- Desregulación emocional
- Conducta impulsiva, disruptiva, violenta
- Creencias negativas y limitantes sobre sí mismo y el mundo que le rodea
- Fobia a la reexperimentación
- Fobia entre partes





# INTERVENCIÓN DESDE LA PSICOTERAPIA BREVE



# INTEGRACIÓN

- Queremos conseguir:
  - Que el niño desarrolle un modelo de sí mismo como alguien capaz de buscar y conseguir ayuda cuando la necesita
  - Un modelo del otro, de los otros, como alguien en quien poder confiar
  - En definitiva: la regulación satisfactoria de los conflictos



MUCHAS GRACIAS POR TU ATENCIÓN

Puedes encontrarnos en: [www.psicociencias.com](http://www.psicociencias.com)

Y en



sempyp

